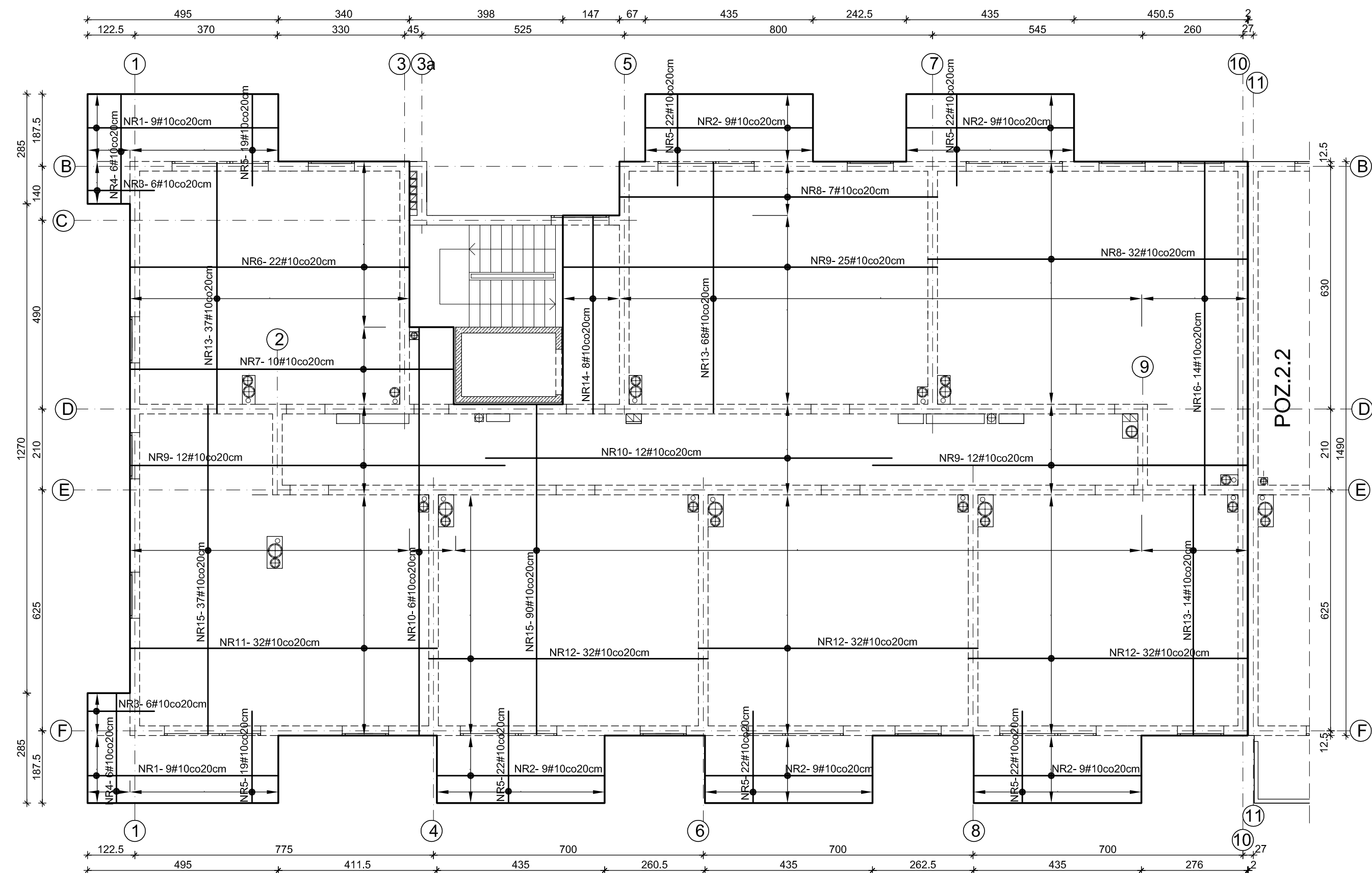


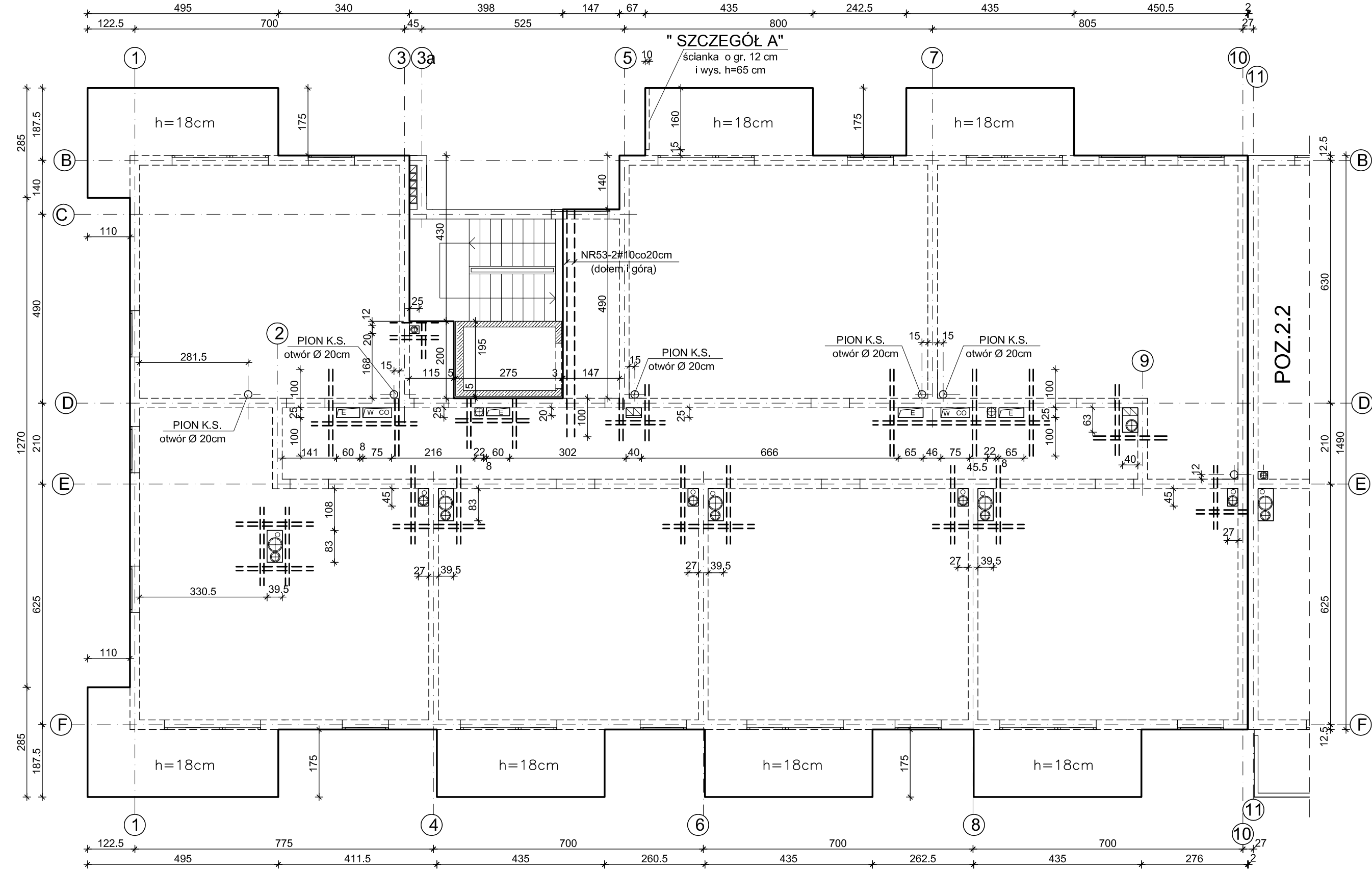
POZ.2.1 PŁYTA STROPOWA NAD PARTEREM SKALA 1:100

ZBROJENIE DOLNE PŁYTY

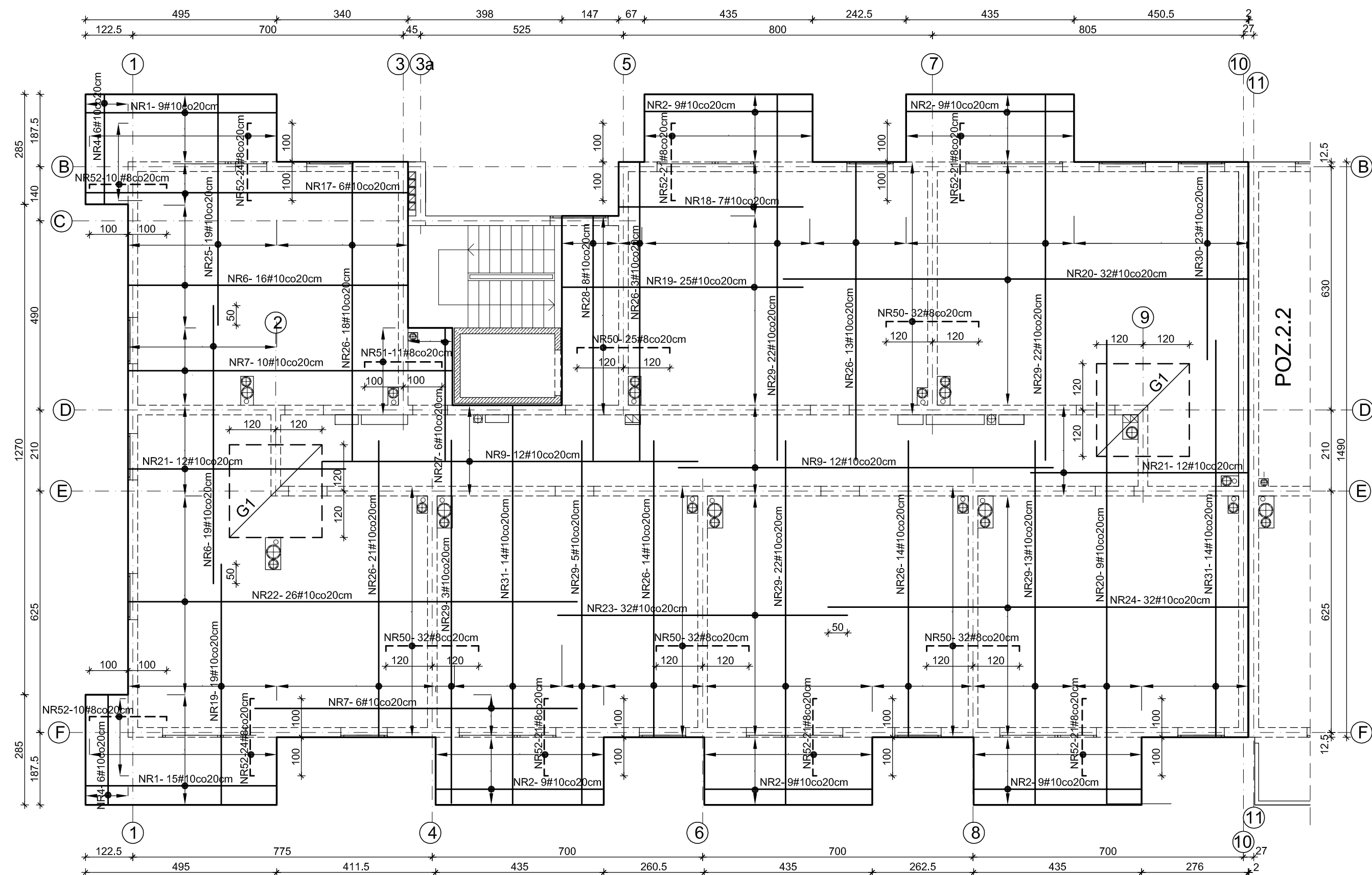


ROZMIESZCZENIE OTWORÓW W STROPIE

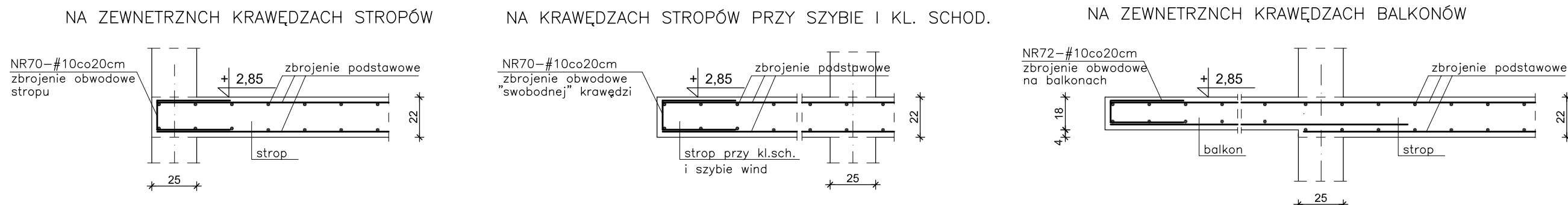
DOZBROJENIE STROPU PRZY OTWORACH – dodatkowe pręty NR53 i NR54 po 2#10 dołem i górą



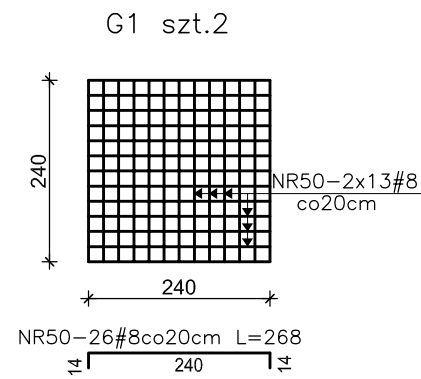
ZBROJENIE GÓRNE PŁYTY



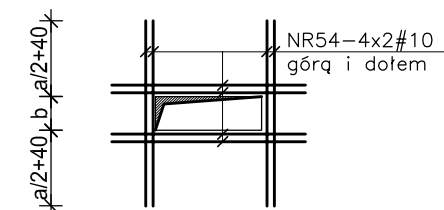
ZBROJENIE OBWODOWE SK.1:25



DODATKOWE PRĘTY ZBROJENIA GÓRNEGO PŁYTY (rozmiszczone w połowie rozstawu zbrojenia podstawowego)



DODATKOWE ZBROJENIE WOKÓŁ OTWORÓW



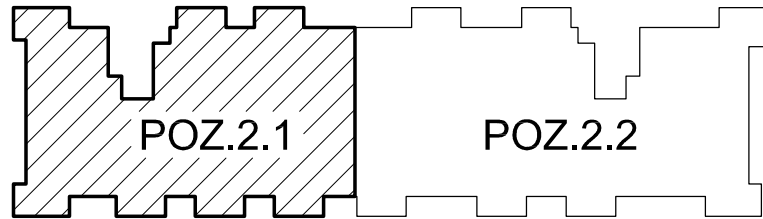
BETON C25/30 (B30)
STAL A-III N - #

Grubość stropu h=22 cm
Grubość balkonów h=18 cm

GÓRNY POZIOM STROPU I BALKONÓW NAD PARTEREM: + 2,85

UWAGI:

- Rozpatrywać łącznie z rysunkami architektury i opisem technicznym.
- Rozpatrywać łącznie z rysunkami konstrukcji elementów dochodzących.
- Wszystkie otwory zweryfikować z projektami branżowymi i architekturą.
- Połączyć monolitycznie ze wszystkimi elementami dochodzącymi.
- Wszystkie wymiary podano w centymetrach.
- Pręty w otworach wyciąć. Pręty przecięte otworami rozłożyć symetrycznie wokół otworów.
- Ostulina zbrojenia 3 cm.
- Linia - - - - - oznaczono dodatkowe zbrojenie.
- Pręty obwodowe rozmieścić na obwodzie płyt stropowych i balkonowych.
- Pręty łącząc na zakład min.40d (d-średnica zbrojenia)
- Z płyty balkonowej wypuścić startery do zbrojenia słupków na balkonach. Usytuowanie słupków w/g rzutu I piętra.
- Z płyty balkonowej (szczegół "A") wypuścić startery do zbrojenia ścianki na balkon.
- Ściankę wykonać w/g rys K13.



WYKAZ STALI

1	NR	KSZTAŁT PRĘTÓW	#	L	SZT.	A-III N	
						#8	#10
ZBROJENIE PODSTAWOWE	1				42		205.38
	2				90		386.10
	3				12		20.40
	4				24		66.96
	5				148		347.80
	6				57		409.83
	7				26		216.84
	8				39		321.75
	9				73		708.10
	10				18		189.72
	11				32		254.08
	12				96		696.00
	13				119		772.31
	14				8		41.20
	15				127		1084.58
	16				14		121.10
	17				6		49.74
	18				7		33.25
	19				44		272.80
	20				41		492.00
	21				24		134.40
	22				26		301.60
	23				32		240.00
	24				32		347.20
	25				19		113.05
	26				83		639.10
	27				6		20.40
	28				8		50.40
	29				87		822.15
	30				23		117.30
	31				28		288.12
ZBROJENIE DODATKOWE	50		#8	2,68	205	549.40	
	51		#8	2,28	11	25.08	
	52		#8	2,20	173	380.60	
	53		#10	5,87	4		23.48
ZBROJENIE OBWODOWE I DYSTANSOWE	70		#10	0,94	352		330.88
	71		#10	0,73	1600		1168.00
	72		#10	0,90	310		279.00
	73		#10	0,65	230		149.50
	74		#10	0,65	230		149.50
Długość razem				mb	955.08	11987.52	
Ciężar jednostkowy				kg/m	0.395	0.617	
Ciężar całkowity stali				kg	377.26	7396.30	

INWESTPROJEKT ŚWIĘTOKRZYSKI	
ul. Targowa 18 25-520 Kielce	Prezes (0-41) 34-42-316 Sekretariat (0-41) 34-30-250 Tel./Fax (0-41) 34-42-316
SPÓŁDZIELNIA PRACY	
BUDOWA BUDYNKU MIESZKALNEGO WIELORODZINNEGO WRAZ Z INFRASTRUKTURĄ TECHNICZNĄ W INOWROCŁAWIU PRZY UL. WOJSKA POLSKIEGO	
POZ.2.1 PŁYTA STROPOWA NAD PARTEREM	
TYTUŁ RYSUNKU	PROJEKT WYKONAWCZY KONSTRUKCJI
IMIĘ I NAZWISKO PROJEKTANTA	mgr inż. Włodzisław Lisowski
IMIĘ I NAZWISKO UPRAWNIENEGO PROJEKTANTA	KL 388/88
DATA SPORZĄDZENIA	Gwieciec 2023
IMIĘ I NAZWISKO SPRZAWIAJĄCEGO	mgr inż. Stanisław Gnieński
IMIĘ I NAZWISKO UPRAWNIENEGO SPRZAWIAJĄCEGO	228/KL/72
DATA SPORZĄDZENIA	Gwieciec 2023
IMIĘ I NAZWISKO OPRACOWUJĄCEGO	mgr inż. Henryka Saffowa
PODPIŚCIE OPRACOWUJĄCEGO	
SKALA 1:100 1:25	
NR RYS. K14	